

## IP - Manipolatore

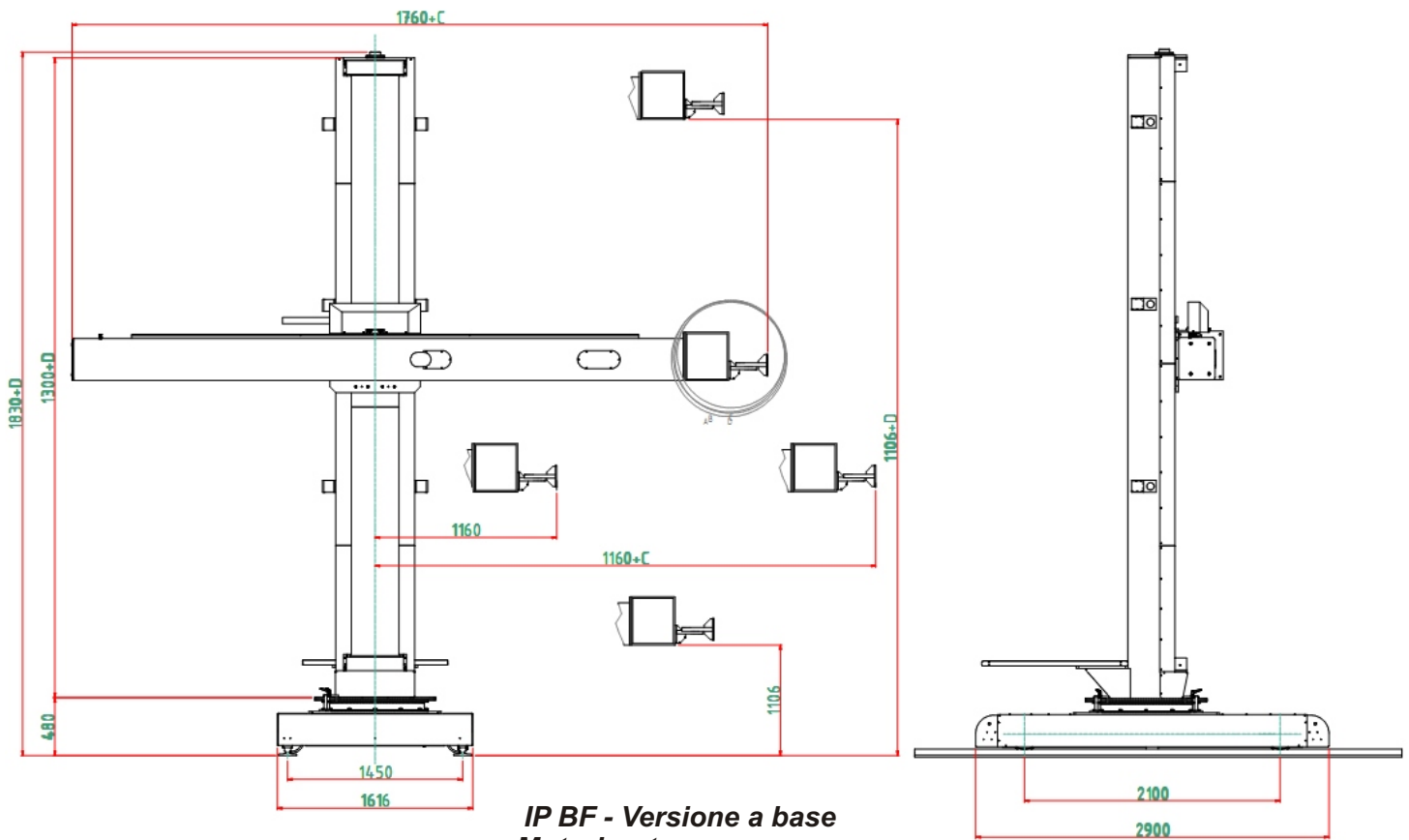
**IP CM:** su base motorizzata scorrevole su rotaie Burbac 2

**IP BF :** su base fissa autostabile

Un manipolatore innovativo con guide a ricircolo di sfere e motore alla base della colonna per avere un ingombro in altezza decisamente più ridotto



# POWER



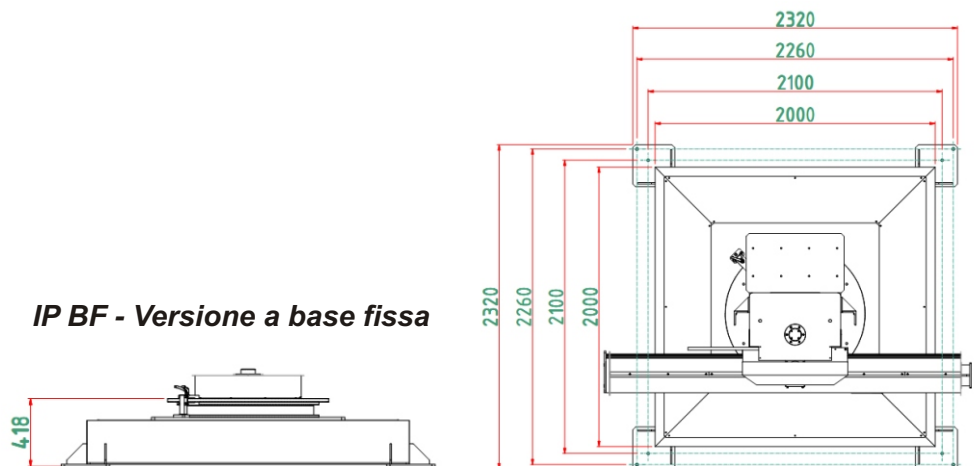
**IP BF - Versione a base Motorizzata**

**C** corsa utile orizzontale, che può variare da 3 a 4 mt

**D** corsa utile verticale, che può variare da 3 a 4 mt

Per la base motorizzata sono consigliate le rotaie Burbac 2, lavorate sulla faccia superiore E' inoltre consigliata l'installazione di una catena portacavi parallela alle stesse

**IP BF - Versione a base fissa**



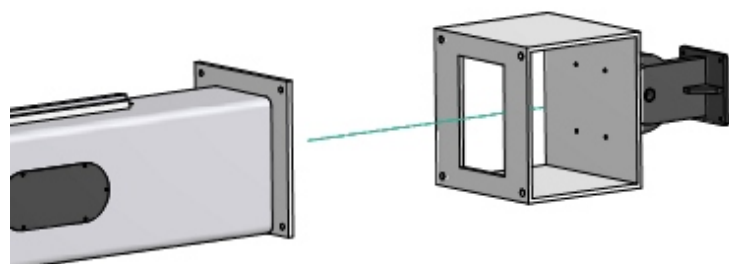
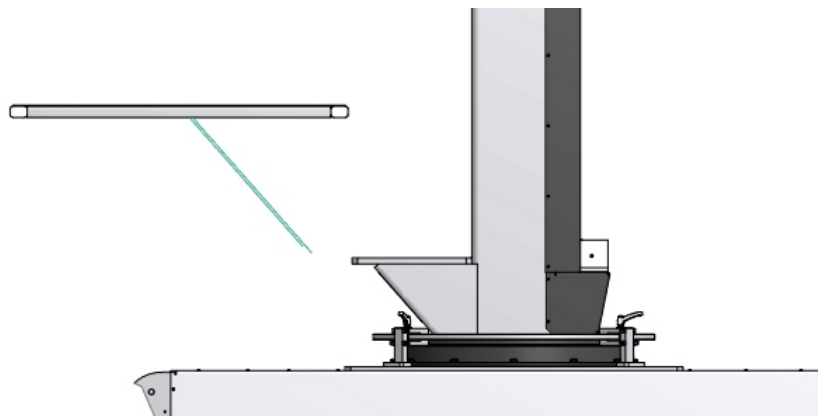
## CARATTERISTICHE TECNICHE

Peso max sul braccio supportabile  
 Motore della base motorizzata:  
 Trasmissione base  
 Velocità di spostamento base motorizzata  
 Motoriduttore del braccio  
 Trasmissione braccio  
 Velocità di spostamento braccio  
 Sollevamento braccio  
 Motoriduttore di sollevamento  
 Velocità di sollevamento  
 Scorrimento di colonna e braccio  
 Rotazione colonna  
 Catene portacavi  
 Alimentazione quadro elettrico

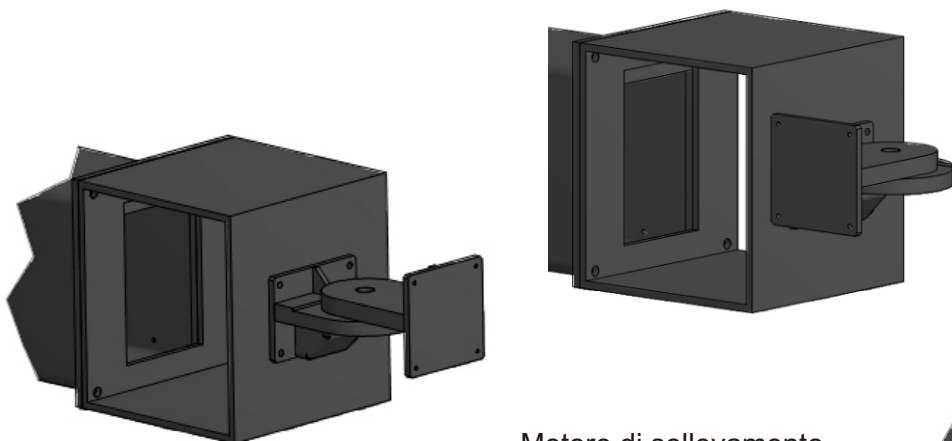
250 Kg (IP4) e 300 Kg (IP3)  
 AC da 0,75 Kw servoventilato  
 a pignone e catena, con tendicatena  
 da 200 a 3000 mm/min, regolata da inverter vettoriale  
 AC da 0,18 Kw servoventilato  
 a pignone e cremagliera  
 da 150 a 2000 mm/min, regolata da inverter vettoriale  
 con vite trapezia, sistema anticaduta, controllo usura automatico  
 in AC da 1,8 Kw con freno e servoventilazione  
 980 mm/min fissa  
 su guide a ricircolo di sfere  
 manuale di 360°, con ralla a sfere e 2 freni di blocco  
 in PVC, sull'asse verticale ed orizzontale  
 400 V, trifase, potenza 2 Kva

# POWER

Il piano per il supporto del generatore e di altre attrezzature come aspirafumi, gruppo di raffreddamento, è avvitato alla base della colonna. Le dimensioni standard sono di 1 x 1 mt, ma in caso di esigenze diverse possono variare

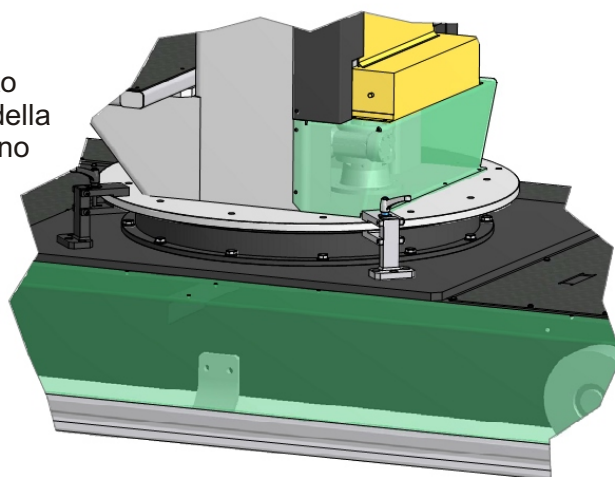


All'estremità del braccio c'è la nicchia dove installare la cassetta di controllo dell'arco sommerso, o i comandi di un generatore TIG / MIG remotati



sulla nicchia è fissato uno snodo per poter ruotare la testa di saldatura da 0° a 90°. I fori di fissaggio sono già compatibili con le slitte motorizzate Carpano MM MIDI

Motore di sollevamento del braccio alla base della colonna, per avere meno ingombro in altezza.



Bumper antisciacciamento davanti e dietro la base motorizzata

# POWER



Esecuzione con braccio fisso, carrello scorrevole e slitta verticale. In questo caso il carrello scorrevole e la slitta sono guidati da seguigiunto. Naturalmente si possono installare anche due teste di saldatura, situazione particolarmente indicata per la saldatura di travi ad H o I



## accessori

Due versioni di telecamera per arco aperto (MIG - TIG - Plasma) o per SAW, per osservare a distanza il processo evitando all'operatore insalubri e pericolose posizioni di lavoro



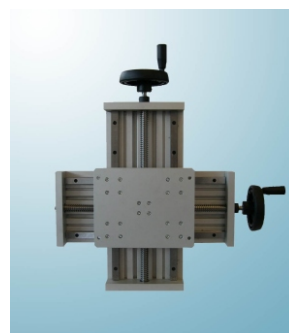
Comando a distanza senza fili



Spot laser per indicazione posizione filo in SAW



un'ampia gamma di slitte manuali possono completare il braccio, con o senza seguigiunto



Il braccio può essere completato con un'ampia gamma di slitte manuali, dal catalogo Carpano